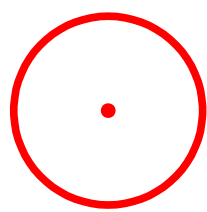


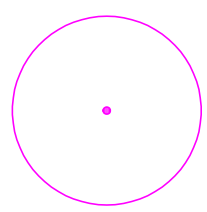


Superfici interessate da emissioni di polveri diffuse, piste e piazzali, con estensioni tali da poter essere bagnate mediante cisterne trasportate

(Le lavorazioni avverranno ad umido quindi i piani residui in roccia saranno sempre, in parte interessati da bagnatura)



IRRIGATORI CON DIAMETRO DI 25 M



CANNONE CON GITTATA DI 40 M



CISTERNE CON ACCUMULO DI ACQUA
Ad esempio 3.000 litri con seguenti dimensioni:
lunghezza 1,97 m; diametro 1,44 m; altezza 1,53 m



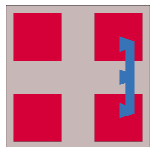
LINEA DI ALIMENTAZIONE IRRIGATORI/CANNONE

LA LINEA ELETTRICA PER ALIMENTAZIONE DELLE POMPE NON VIENE RAFFIGURATA IN SUSCETTIBILE DI VARIAZIONE NELLA POSIZIONE DI ORIGINE IN FUNZIONE DEL POSIZIONAMENTO DEI GENERATORI DI CORRENTE

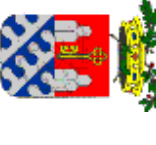
SEGNi CONVENZIONALI

- Muro di sostegno
- Muro a secco
- Muro in blocchi
- Bosco
- Zona cespugliata
- Detrito
- Roccia

REGIONE PIEMONTE



PROVINCIA DI VERBANIA



COMUNE DI VOGOGNA



PROGETTO DI RINNOVO CON VARIANTE DELLA CAVA DI BEOLA E QUARZITE DENOMINATA "I PIOD"

ADDEPIMENTI:

Legge regionale 19 luglio 2003, n. 13

"Nuove disposizioni in materia di valutazione ambientale strategica, valutazione di impatto ambientale e autorizzazione ambientale integrata. Abrogazione della legge regionale 14 dicembre 1998, n. 40 (Disposizioni concernenti la compatibilità ambientale e le procedure di valutazione)"

Tav.27 - PLANIMETRIA CON ESEMPIO DI PUNTI DI BAGNATURA PUNTUALE -

Scala 1:1.000

I Tecnici

Per. Ind. MINERARIO
Ing. Gian Paolo

Via dell'Industria, 5 - 13040 Crevinola (VC) - Italia
Tel. 0322/272244
Fax 0322/272244
E-mail: ing.paul@minerario.it
www.minerario.it

Agr. Dott. Nat. Stefano Crossetto

Via Puccini, 5 Settimo Torinese (TO), IT
Mobile: +39 347.0908182
e-mail: stefano.crossetto@gmail.com

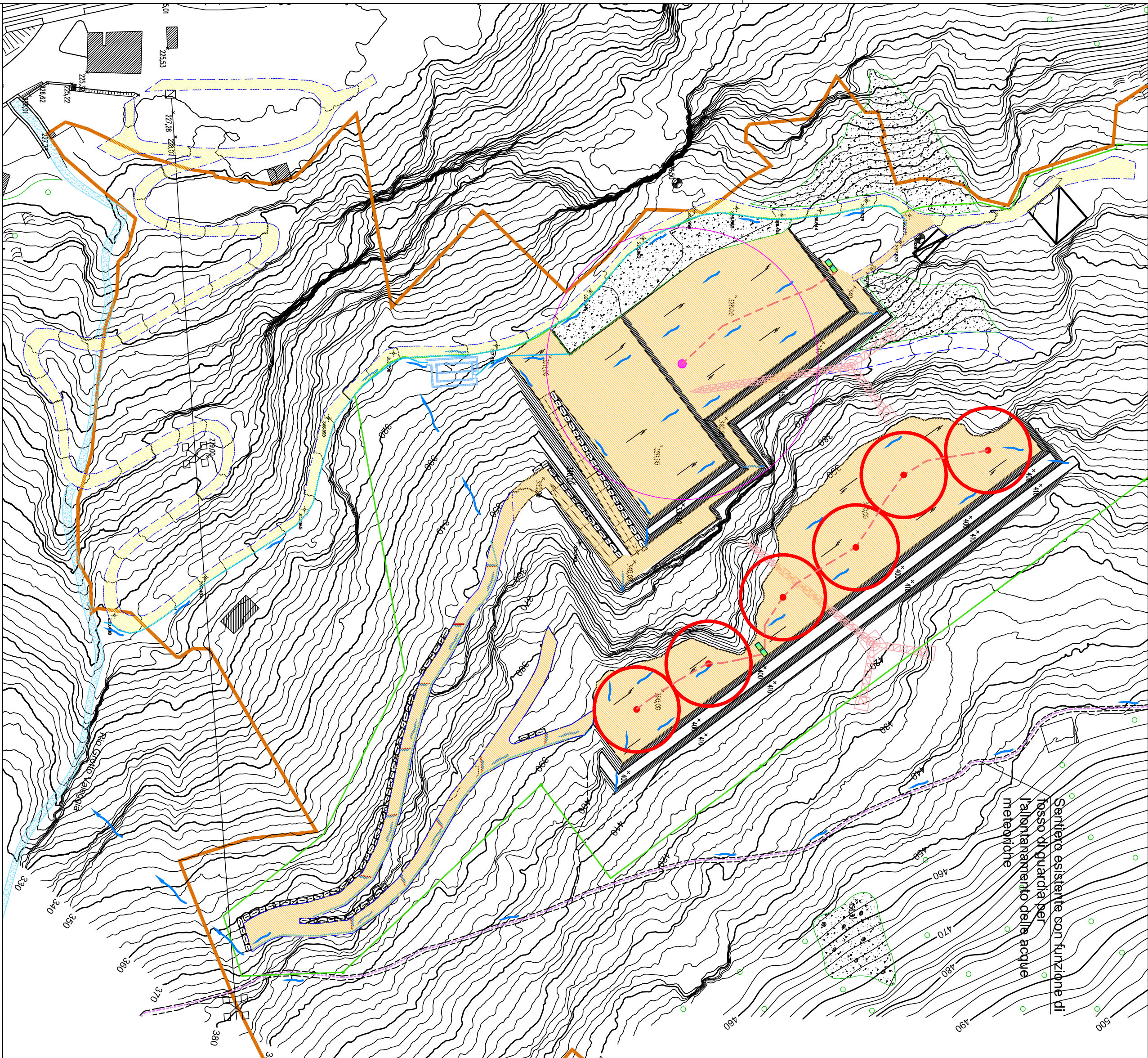
Soc. La Beola snc
di Guglielmi Giovanni e C.

Via Nazionale D'eseo n.134
28805 Vogogna (VB)

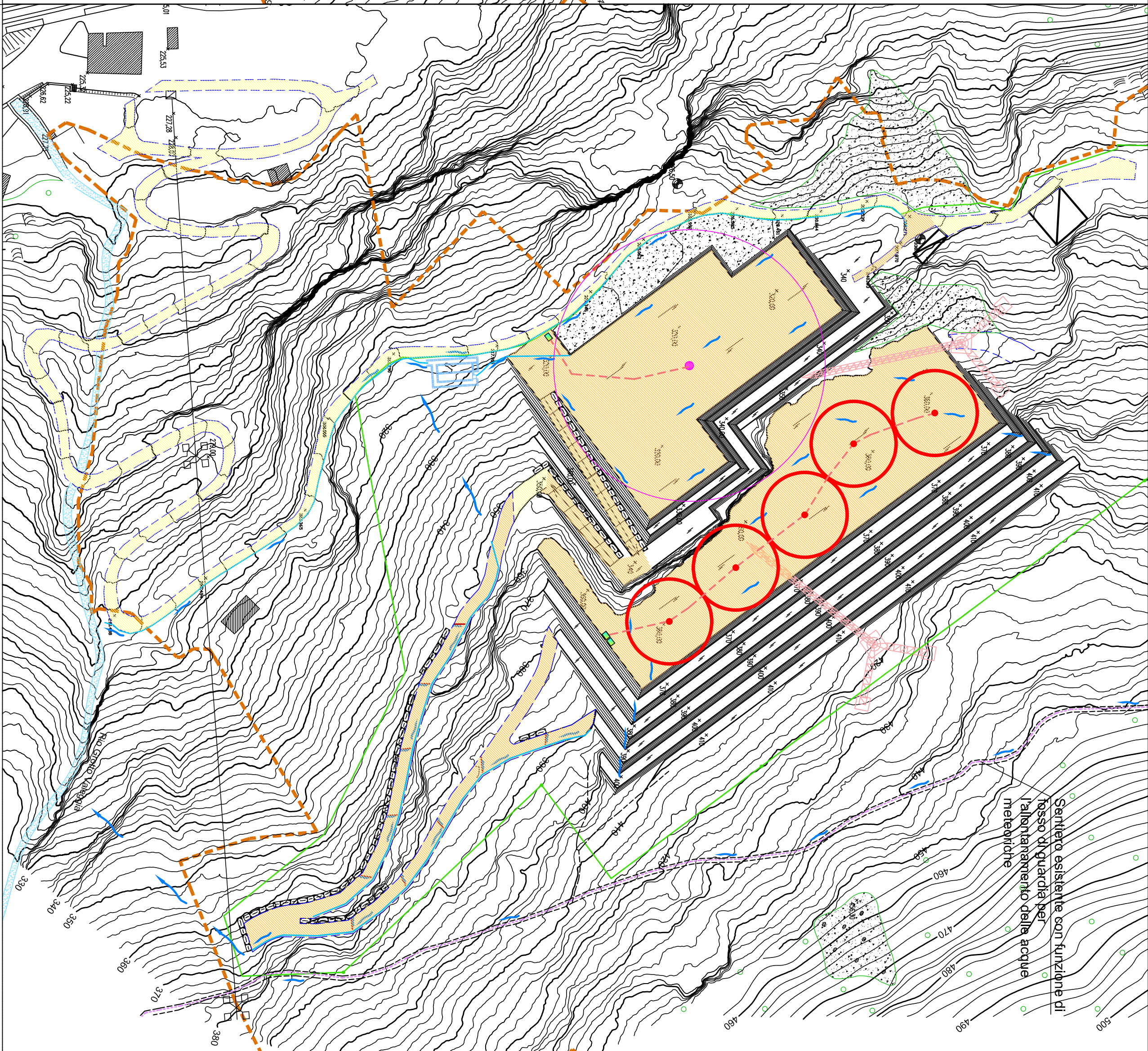


LA BEOLA snc
di Guglielmi Giovanni e C.

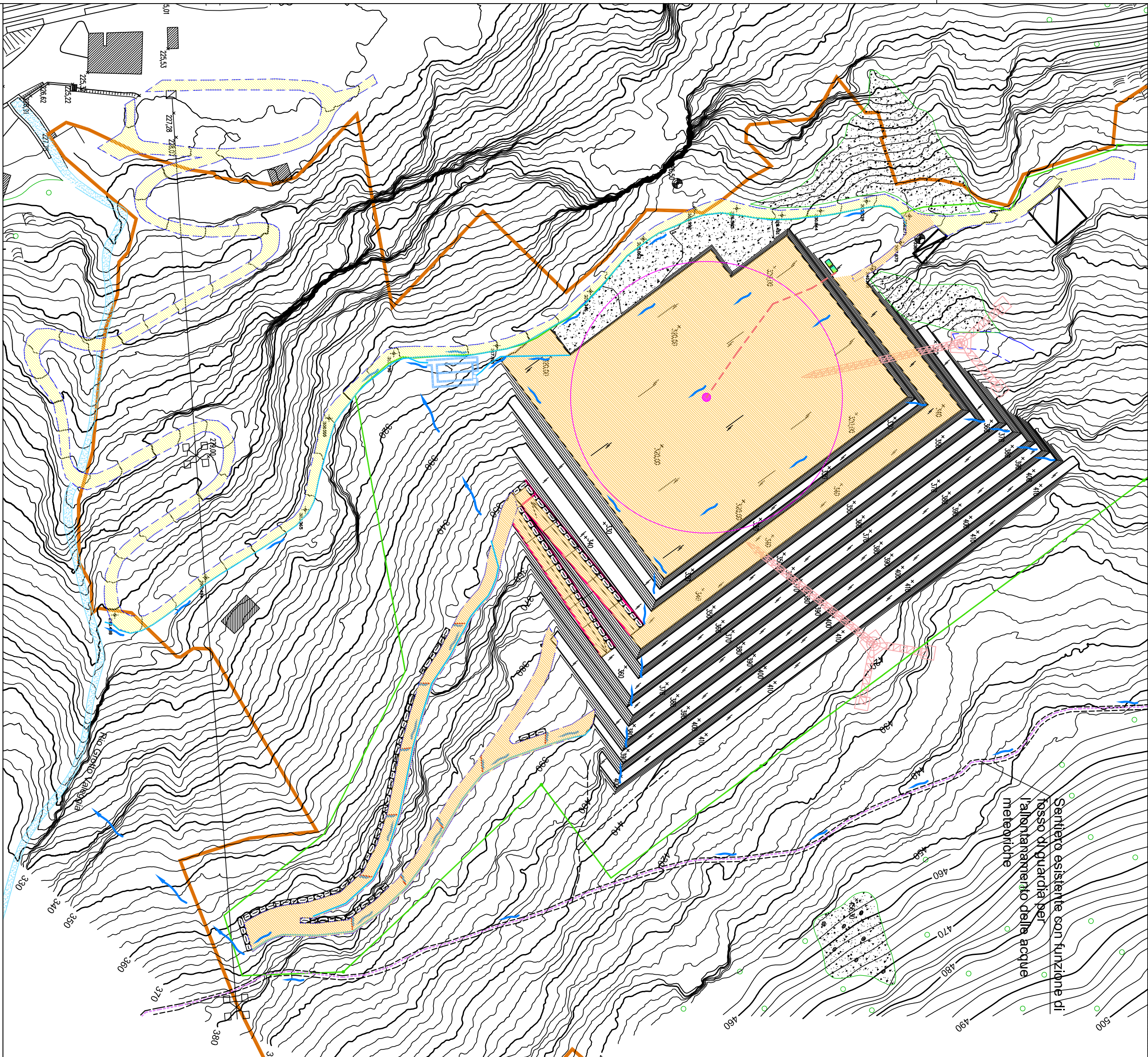
Agosto 2024



- SITUAZIONE PREVISTA AL TERMINE DEL 5° ANNO DI COLTIVAZIONE -



- SITUAZIONE PREVISTA AL TERMINE DEL 10° ANNO DI COLTIVAZIONE -



- SITUAZIONE PREVISTA AL TERMINE DEL 15° ANNO DI COLTIVAZIONE -

LEGENDA

- Limite area in disponibilità
- Limite area richiesta in autorizzazione
- Limite area di coltivazione
- Derrick oggetto di nuova installazione
- Strada di accesso e piazzali di servizio
- Tracciato della pista di accesso al fronte superiore di cava autorizzata con D.G.C. n. 1.08/CAV del 18.06.2008
- Punti quotati per rilevati di aggiornamento
- Sfridi di vecchie autorizzazioni di cava
- Vasca di decantazione in progetto
- Cunette in progetto
- Linee di deflusso delle acque meteoriche
- Attraversamenti stradali in legno per evitare l'erosione della pista da parte delle acque meteoriche